

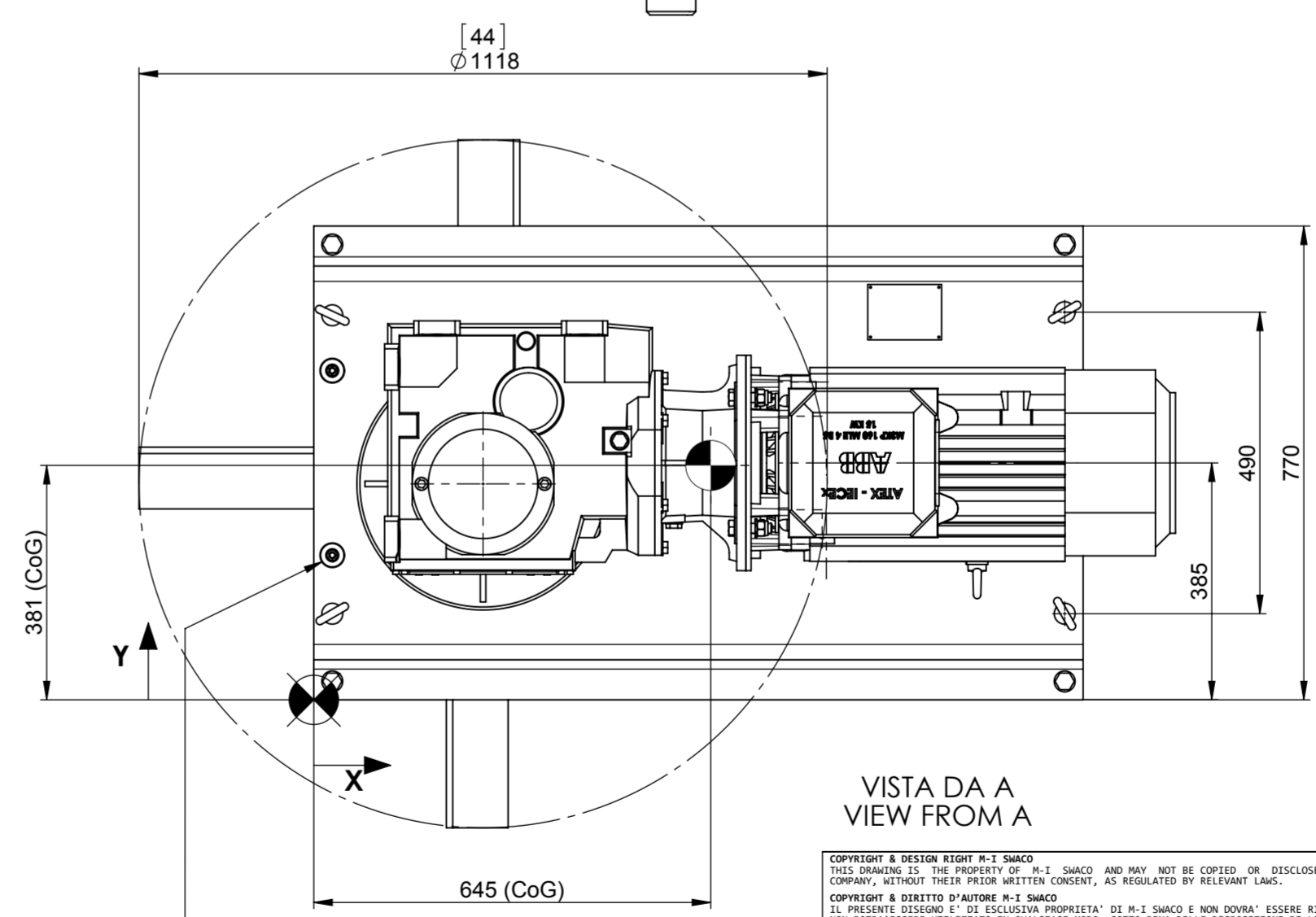
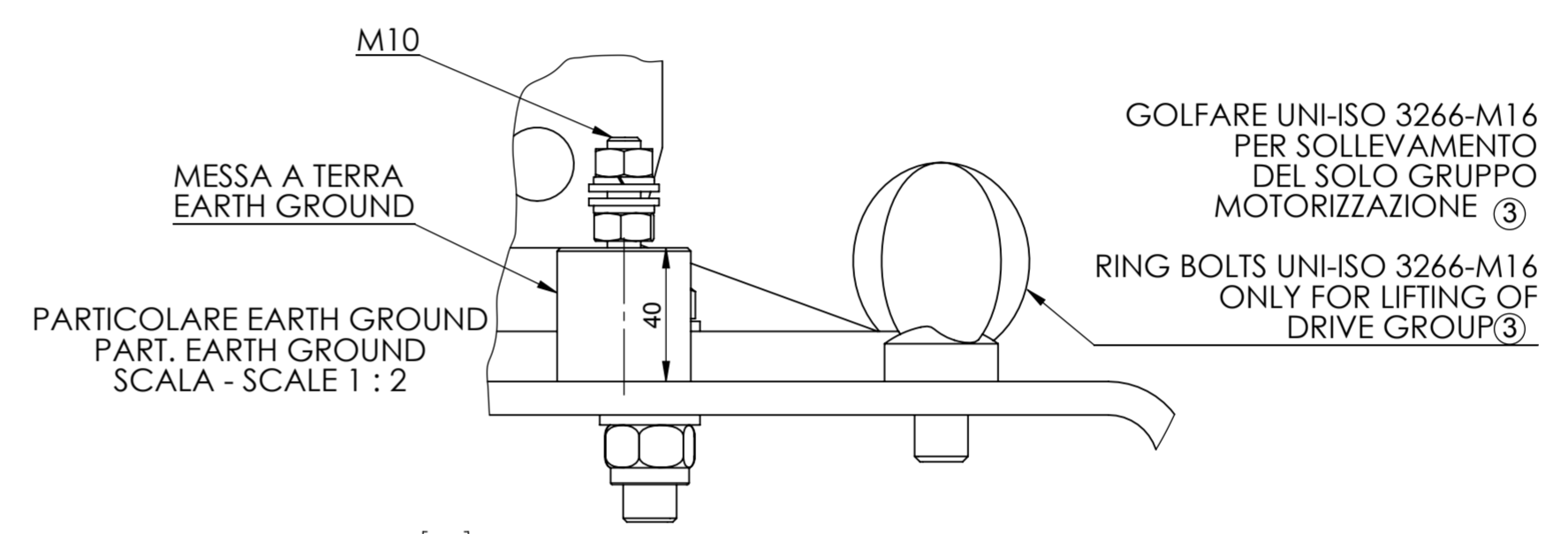
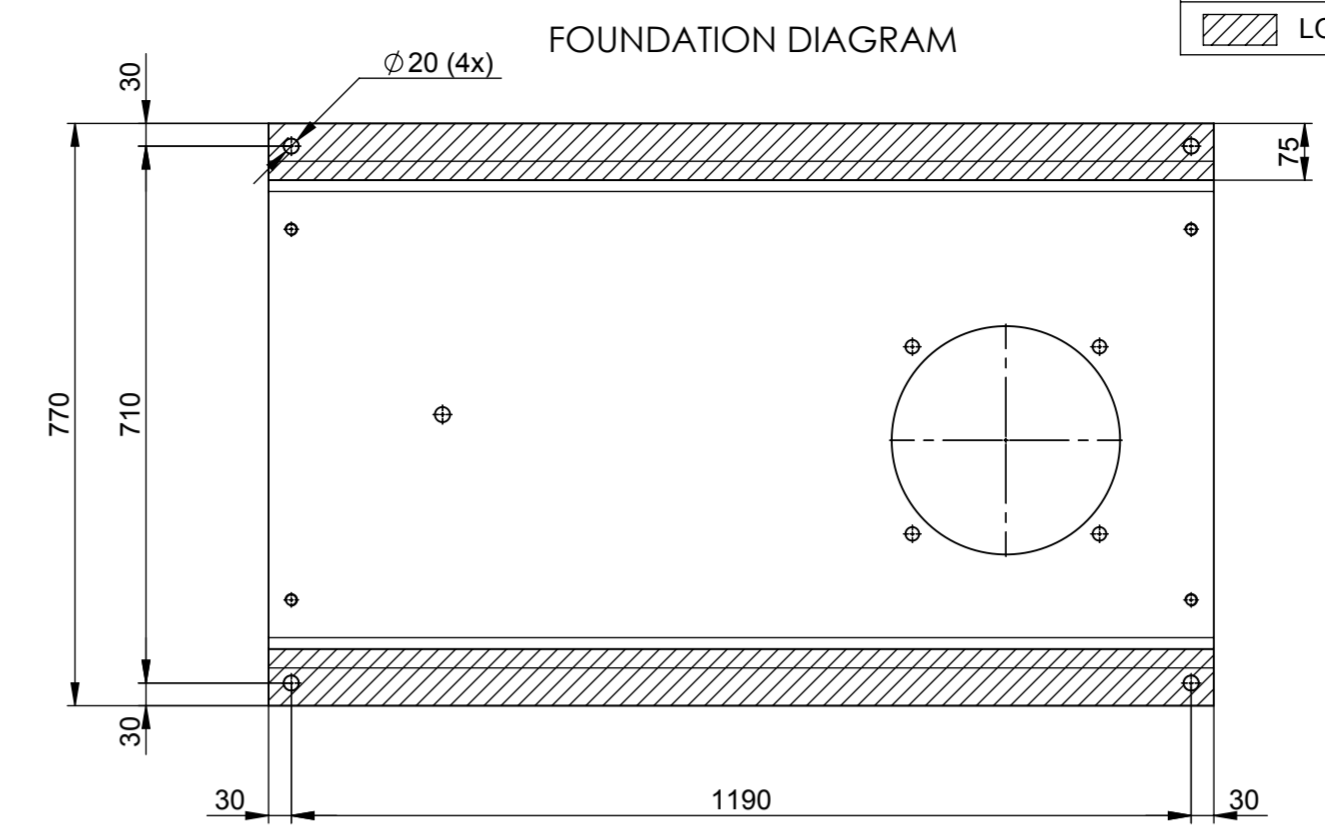
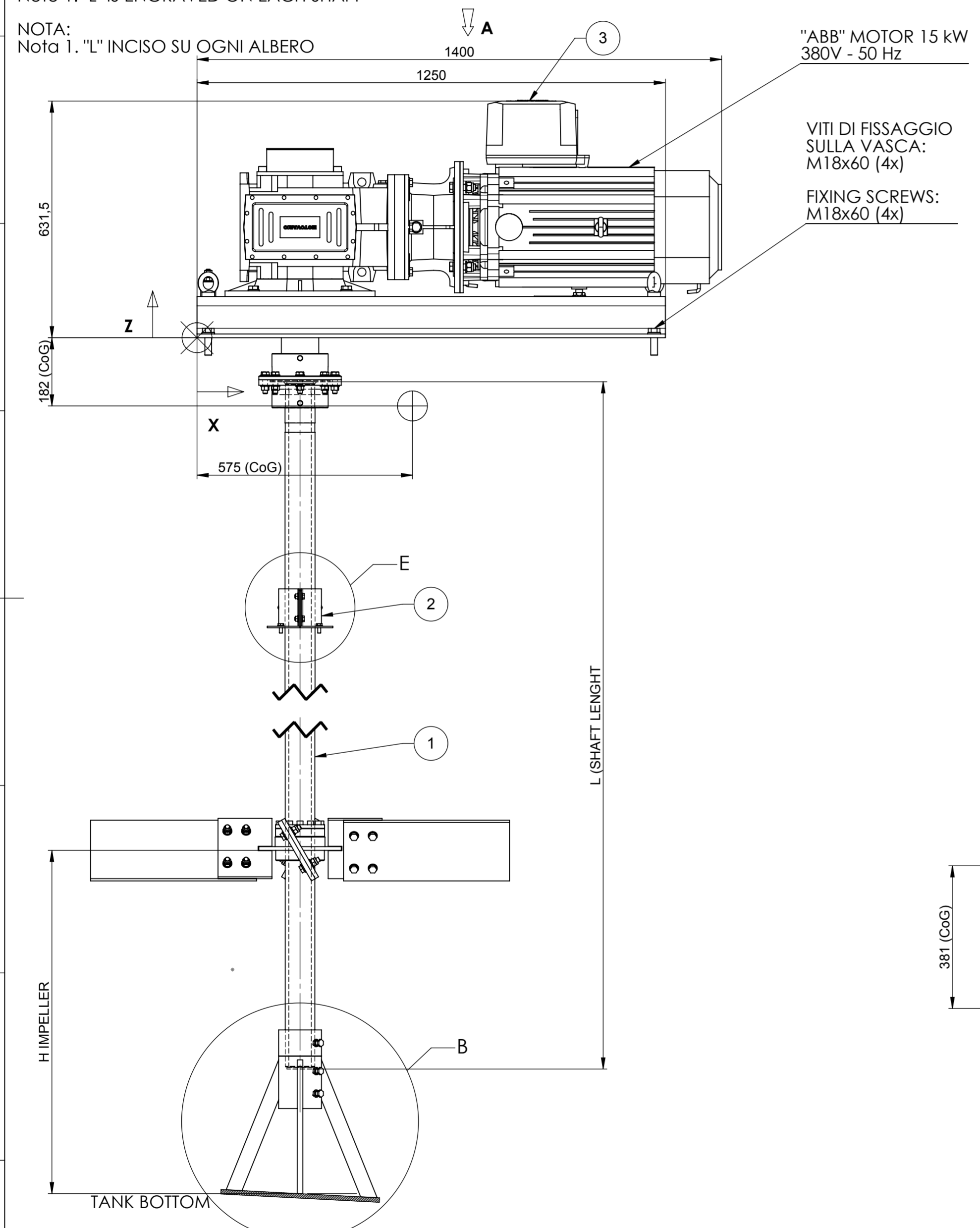
LEGENDA / LEGEND		x	y	z
	DATUM	-	-	-
	CENTER OF GRAVITY	645	381	-182

SHAFTS LENGHT		
SHAFT LENGHT	TANK HEIGHT	FROM TANK BOTTOM
L [mm]	H[mm]	H IMPELLER [mm]
3080	3530	916

	SUPERFICI DI CARICO (0,186m²)
	LOAD AREA (0,186m²)

NOTES:
Note 1. "L" IS ENGRAVED ON EACH SHAFT

NOTA:
Nota 1. "L" INCISO SU OGNI ALBERO



MESSA A TERRA (2x)
EARTH GROUND (2x)

AS BUILT

COPYRIGHT & DESIGN RIGHT M-I SWACO
THIS DRAWING IS THE PROPERTY OF M-I SWACO AND MAY NOT BE COPIED OR DISCLOSED TO A THIRD PARTY, OR USED FOR ANY PURPOSE OTHER THAN DIRECTLY FOR THE COMPANY, WITHOUT THEIR PRIOR WRITTEN CONSENT, AS REGULATED BY RELEVANT LAWS.
 COPYRIGHT & DIRITTO D'AUTORE M-I SWACO
 IL PRESENTE DISEGNO È DI ESCLUSIVA PROPRIETÀ DI M-I SWACO E NON DOVRÀ ESSERE RIPRODOTTO O DIVULGATO VERSO ALTRI. SENZA IL CONSENSO SCRITTO DI M-I SWACO NON POTRÀ ESSERE UTILIZZATO IN QUALSIASI MODO, SOTTO PENÀ DELLE DISPOSIZIONI DI LEGGE VIGENTI IN MATERIA.

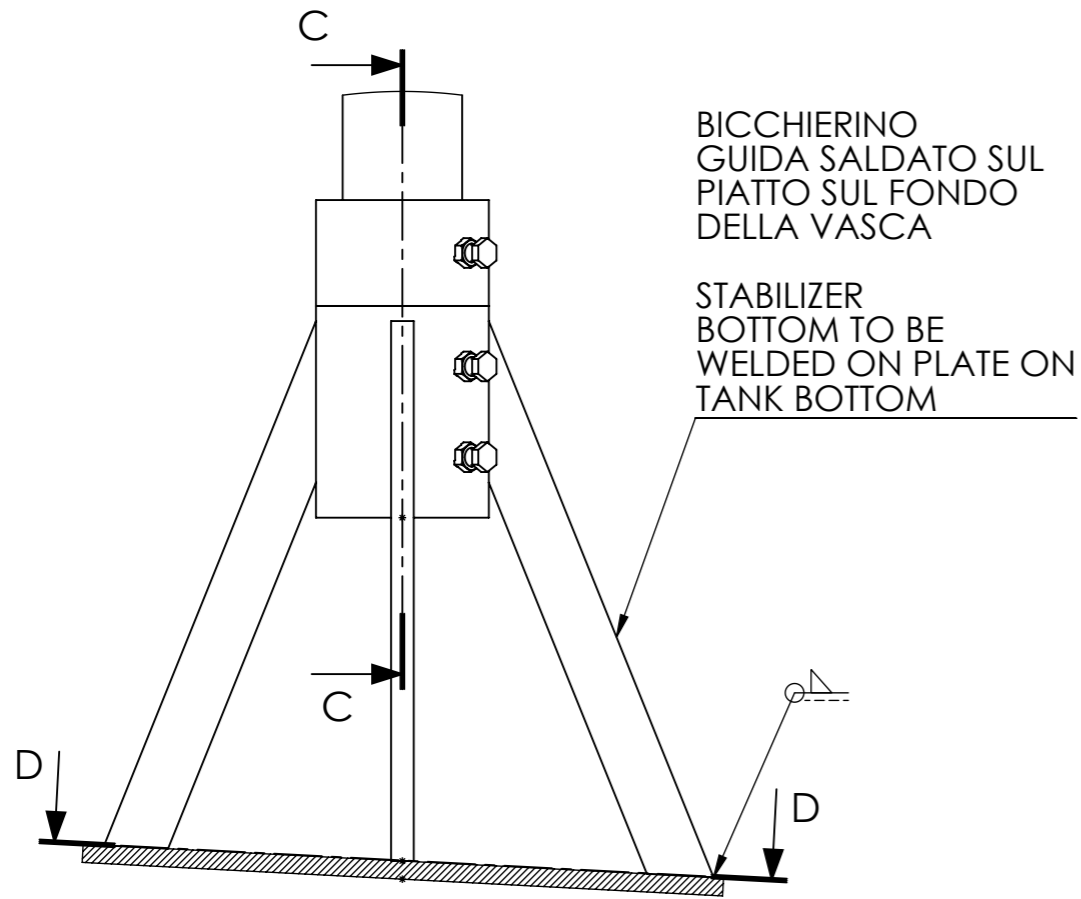
Mi SWACO
 A Schlumberger Company
MANTOVANI VICENTINI S.R.L.
 Via Bellaria, 228
 BERRA (FE) Italy
 Tel +39 0532 831010

Scala: **1:10** A2
 Scale: **1:10** A2
 Foglio / Sheet **1 / 2**
 Rev. **1**

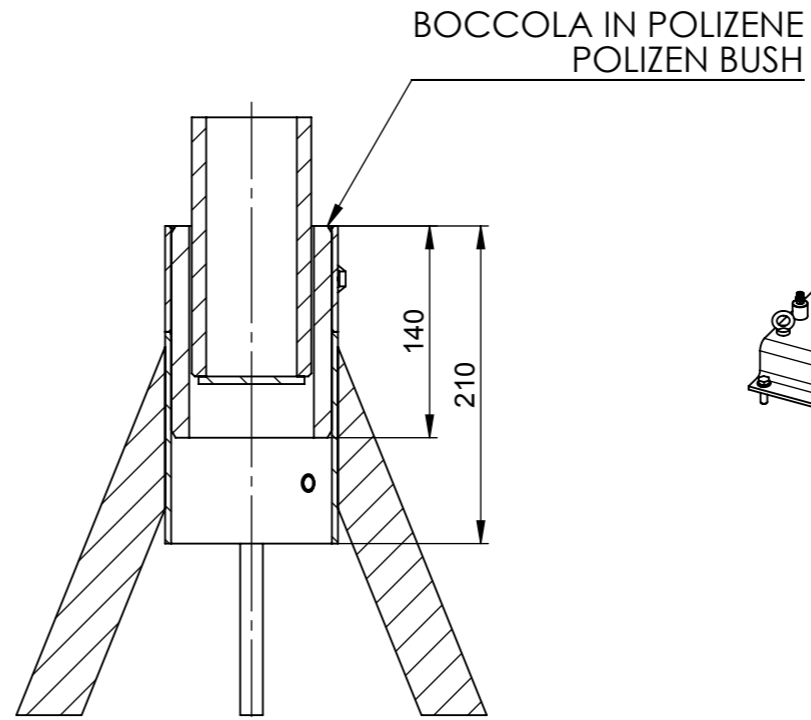
Titolo / Title
 Descrizione / Description
AGITATORE ORIZZONTALE 15 kW COMPLETO CON IMPELLER 44"
HORIZONTAL AGITATOR 15 kW COMPLETE WITH 44" IMPELLER
 Disegno N° / Drawing N° **SWAGX30HC44110**

POS	DRW. N°	DESCRIZIONE	DESCRIPTION	MAT.	PESO WEIGHT	Q.t
3	SWAG_21_00_ABB	AGITATORE 15 kW ORRIZZONTALE ABB	AGITATOR 15 kW HORIZONTAL ABB		507.27	1
2	SWAG_15_00	BOCCOLA SMONTABILE	REMOVABLE BUSH		2.90	1
1	SWAG_IMC44_I	ALBERO CON PALETTA CANTED 44"	SHAFT WITH 44" CANTED IMPELLER		118.79	1

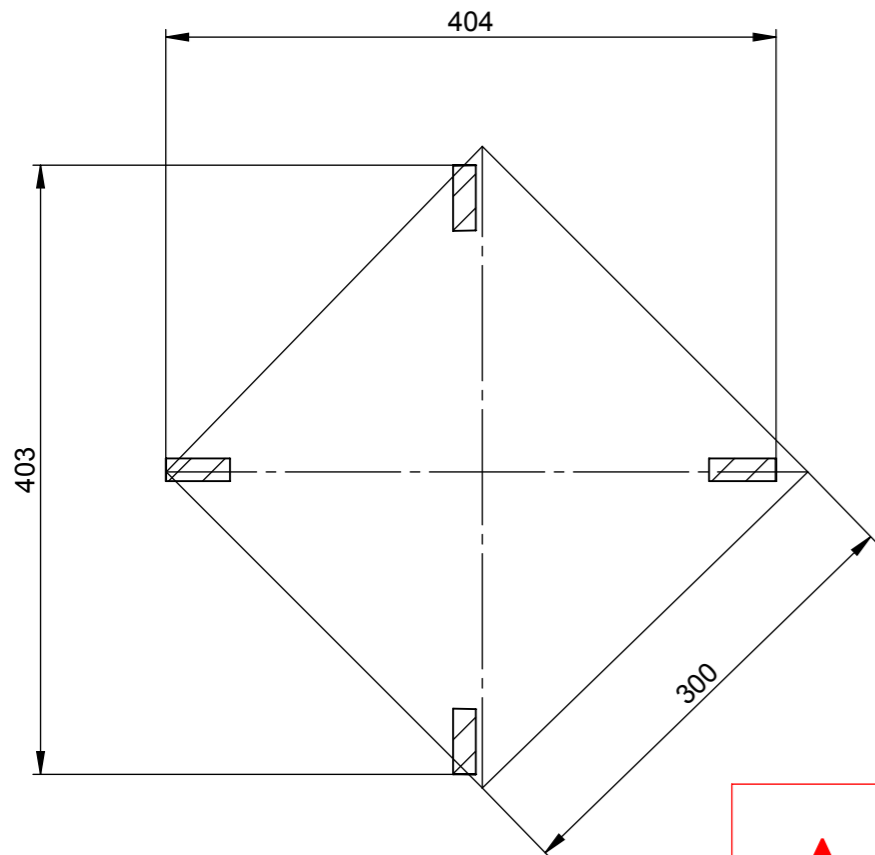
APPROVATO APPROVED	V. Boccia
CONTROLLATO CHECKED	Luca Barattoni
DISEGNATO DRAWN	Giulio Silvestrini
DESCRIZIONE DESCRIPTION	NUOVO DISEGNO / NEW DRAWING
DATA DATE	13/07/2015
REV.	1
Stato / Status	RILASCIATO
Peso / Weight.	Kg: 628.96
Materiale / Material	/



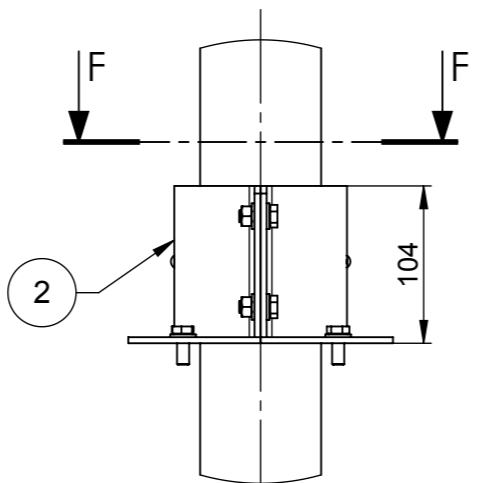
DETTAGLIO - DETAIL B
SCALA - SCALE 1 : 5



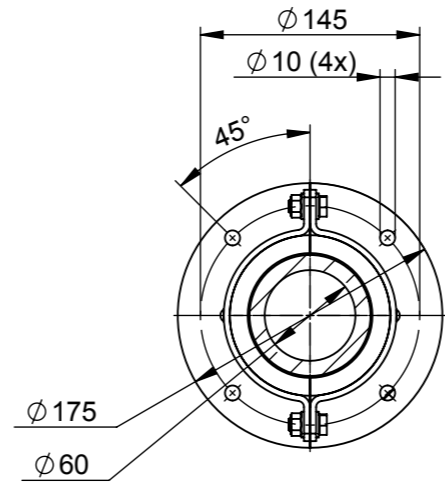
SEZIONE - SECTION C-C
SCALA - SCALE 1 : 5



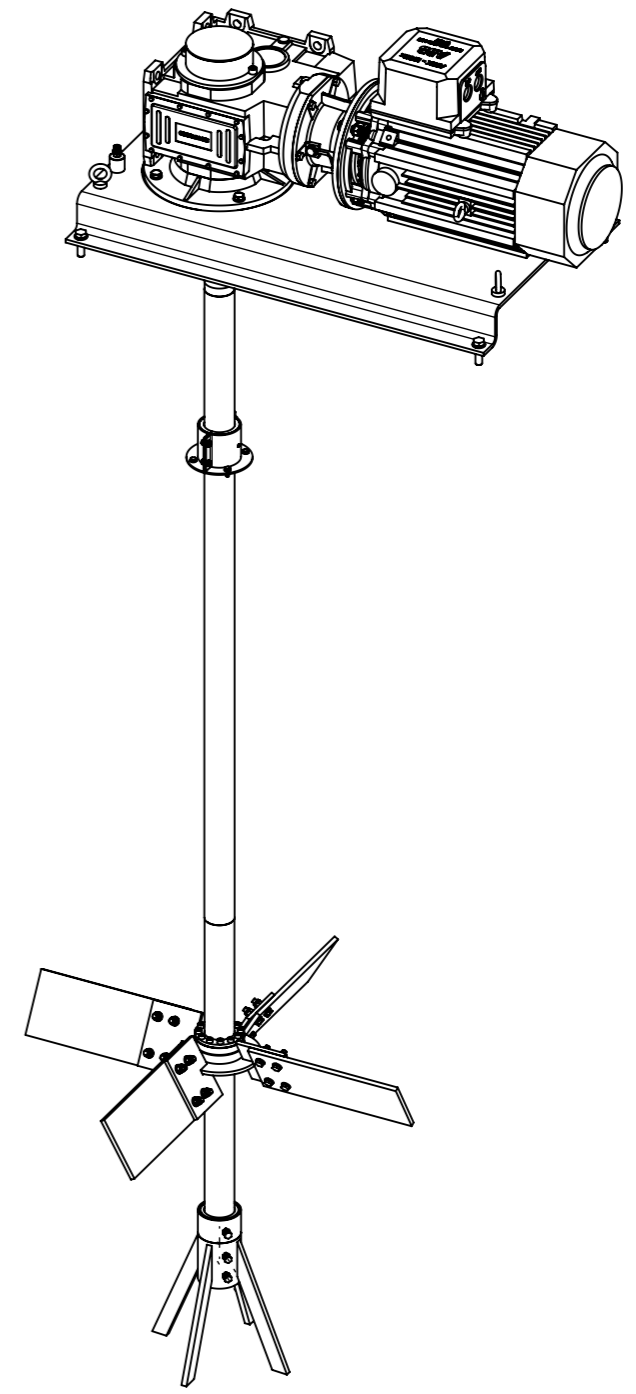
SEZIONE - SECTION D-D
SCALA - SCALE 1 : 5



DETTAGLIO - DETAIL E
SCALA - SCALE 1 : 5



SEZIONE - SECTION F-F
SCALA - SCALE 1 : 5



AS BUILT

TUTTE LE DIMENSIONI IN MILLIMETRI - MISURE IN POLLICI
TRA PARENTESI QUADRE.
TOLLERANZE DI FORMA ESCLUSIVAMENTE IN MILLIMETRI
ALL DIMENSION IN MILLIMETERS - INCHES IN BRACKETS.
GEOMETRIC TOLERANCES MILLIMETERS ONLY.

<small>COPYRIGHT & DESIGN RIGHT M-I SWACO THIS DRAWING IS THE PROPERTY OF M-I SWACO AND MAY NOT BE COPIED OR DISCLOSED TO A THIRD PARTY, OR USED FOR ANY PURPOSE OTHER THAN DIRECTLY FOR THE COMPANY, WITHOUT THEIR PRIOR WRITTEN CONSENT, AS REGULATED BY RELEVANT LAWS.</small> <small>COPYRIGHT & DIRITTO D'AUTORE M-I SWACO IL PRESENTE DISEGNO E' DI ESCLUSIVA PROPRIETA' DI M-I SWACO E NON DOVRA' ESSERE RIPRODOTTO O DIVULGATO VERSO ALTRI. SENZA IL CONSENSO SCRITTO DI M-I SWACO NON POTRA' ESSERE UTILIZZATO IN QUALSIASI MODO, SOTTO PENA DELLE DISPOSIZIONI DI LEGGE VIGENTI IN MATERIA.</small>		Titolo / Title Descrizione / Description AGITATORE ORIZZONTALE 15 kW COMPLETO CON IMPELLER 44" HORIZONTAL AGITATOR 15 kW COMPLETE WITH 44" IMPELLER		Stato / Status RILASCIATO	
Mi SWACO A Schlumberger Company MANTOVANI VICENTINI S.R.L. Via Bellaria, 228 BERRA (FE) Italy Tel +39 0532 831010		Disegno N° / Drawing N° SWAGX30HC44110		Peso / Weight. Kg: 628.96	
Scala: 1:10 Scale: 1:10	Foglio / Sheet 2 / 2	Rev. 1	Trattamento / Treatment /	Materiale / Material	
DATA 13/07/2015 05/10/2015		DESCRIZIONE NUOVO DISEGNO / NEW DRAWING R.D.M. 506 + R.D.M. 559		APPROVATO APPROVED V. Boccia V. Boccia	
DISEGNATO DRAWN Giulio Silvestrini Luca Stellin		CONTROLLATO CHECKED Luca Barattoni Luca Barattoni			

APPROVATO APPROVED	V. Boccia V. Boccia
CONTROLLATO CHECKED	Luca Barattoni Luca Barattoni
DISEGNATO DRAWN	Giulio Silvestrini Luca Stellin
DESCRIZIONE DESCRIPTION	NUOVO DISEGNO / NEW DRAWING R.D.M. 506 + R.D.M. 559
DATA DATE	13/07/2015 05/10/2015
REV.	0 1
Stato / Status	RILASCIATO
Peso / Weight.	Kg: 628.96
Materiale / Material	